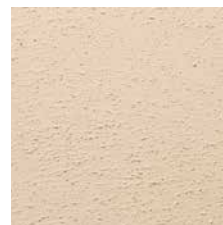


Imprimaciones

- Grano grueso
- Bajo revoques de arcilla gruesos



- Grano fino
- Bajo enlucido de arcilla fina



- Liso
- Bajo masilla de arcilla y pinturas de arcilla



Imprimación y fijador Art. n.º 13.405, 13.400: Se utiliza antes de aplicar morteros de enlucido de arcilla o para pegar paneles de yeso y aislamiento interior, con el fin de fijar sustratos de yeso, cal y cemento que presenten polvo. (No se debe utilizar como imprimación en paneles de yeso para construcción en seco).

Imprimación DIE ROTE (LA ROJA) Art. n.º 13.435, 13.430: Imprimación líquida de textura gruesa, ideal para aplicar antes de morteros de enlucido de arcilla gruesa. La imprimación ROJA mejora la adherencia y el agarre sobre superficies lisas o poco absorbentes como ladrillos de alto aislamiento, bloques de hormigón celular, hormigón, yeso, enlucidos de cal, pinturas de dispersión antiguas (sólidas pero porosas), enlucidos de resina sintética antiguos y otros materiales similares.

Imprimación DIE GELBE (LA AMARILLA) Art. n.º 13.425, 13.420: Imprimación líquida de grano fino, indicada para aplicar antes del enlucido de acabado de arcilla fina y el enlucido decorativo YOSIMA. La imprimación GELBE ofrece una excelente adherencia de grano fino, además de reducir y nivelar la absorción, protegiendo los paneles de yeso y otros materiales constructivos de la humedad del enlucido de arcilla.

Imprimación DIE WEISSE (LA BLANCA) Art. n.º 13.415, 13.410, 13.412: Imprimación líquida sin grano, diseñada para aplicarse antes de utilizar los productos de pintura de arcilla ClayFix y YOSIMA. Se puede aplicar sobre sustratos como revoques de arcilla y otros materiales según sea necesario. La WEISSE asegura que el enlucido de arcilla no se disuelva ni se mezcle con la pintura, creando una base sólida que facilita los repintados posteriores.

Datos del producto y aplicación véase reverso

ClayTec®

ALEMANIA

© ClayTec GmbH & Co. KG
Nettetal Straße 113-117
D-41751 Viersen-Boisheim
+49 (0)2153 918-0
service@claytec.com
claytec.com

Edición 2025/5
Sujeto a cambios y errores.
Versión actual en
claytec.com

Imprimaciones

Art. 13.405, 13.400 Fondo de profundidad y fijador

Art. 13.435, 13.430 Imprimación DIE ROTE (ROJA)

Art. 13.425, 13.420 Imprimación DIE GELBE (AMARILLA)

Art. 13.415, 13.410, 13.412 Imprimación DIE WEISSE (BLANCA)

Composición

Imprimación y fijador: agua, silicato de potasio, dispersión, aditivos < 1 %.

Imprimaciones: agua, carbonato cálcico, silicato sódico, arcilla, dispersión < 5 % (mejora las propiedades de adherencia y seguridad de aplicación), dióxido de titanio (en DIE WEISSE), metilcelulosa, goma xantana. Granulometría DIE ROTE 0-1,8 mm, DIE GELBE 0-1 mm, DIE WEISSE no tiene granulometría.

Formas de suministro, rendimiento

Imprimación y fijador: N.º de artículo 13.405: Bidón de 10 l, 60 bidones/palé, líquido, para aprox. 50 m².

N.º de artículo 13.400: Botella de 1 l, 6 botellas/caja de cartón, líquido, para aprox. 5 m².

DIE ROTE: N.º de art. 13.435: Cubo de 10 l, 30 cubos/palé, líquido, para aprox. 30 m².

N.º de art. 13.430: Cubo de 5 l, 56 cubos/palé, líquido, para aprox. 15 m².

DIE GELBE: N.º de art. 13.425: Cubo de 10 l, 30 cubos/palé, líquido, para aprox. 50 m².

N.º de art. 13.420: Cubo de 5 l, 56 cubos/palé, líquido, para aprox. 25 m².

DIE WEISSE: N.º de art. 13.415: Cubo de 10 l, 30 cubos/palé, líquido, para aprox. 100 m².

N.º de art. 13.410: Cubo de 5 l, 56 cubos/palé, líquido, para aprox. 50 m².

N.º de art. 13.412: Cubo de 1 l, líquido, para aprox. 12 m².

Almacenamiento: Es posible almacenar en recipientes cerrados en un lugar seco y fresco (¡sin heladas!) durante al menos un año. Asegúrese de volver a cerrar bien los envases abiertos.

Preparación: En general, agitar bien sin diluir. En el caso de la imprimación de fondo y el fijador, se puede añadir hasta un 25 % de agua para consolidar superficies de enlucido de arcilla. Para las imprimaciones, lo máximo es un 5 %. Agitar bien. Los agitadores adecuados para DIE ROTE (y, si es necesario, también para DIE GELBE) son el agitador Collomix LX 90 S (n.º de art. 40950-000) o el agitador Pajarito con dos bandejas de mezcla de 10 x 50 cm (n.º de art. 89429), además de un taladro/atornillador de batería suficientemente potente. Al final del período de almacenamiento permitido, pueden aparecer restos adheridos al fondo del cubo, que pueden eliminarse fácilmente con la varilla mezcladora.

Sustrato Imprimación y fijador: Eliminar las partes sueltas del sustrato. Cepillar la arena suelta. Temperatura del sustrato: 5-25 °C.

Imprimaciones: La superficie debe ser sólida, firme y limpia. Temperatura de la superficie: 5-25 °C. Elimine las capas de pintura viejas y mal adheridas, y lave las capas de pintura solubles en agua. Cepille y lave las capas de yeso arenosas. Para superficies muy arenosas, utilice la imprimación y fijador ClayTec. Los enlucidos de yeso, cal o cemento frescos deben tener al menos 10 días de antigüedad y estar secos. Los sustratos con alta alcalinidad, como las superficies de hormigón fresco con piel de sinterización, deben neutralizarse correctamente, y los restos de aceite desengrasante deben lavarse. Las imprimaciones ClayTec no tienen efecto consolidante ni bloqueante.

Aplicación: Aplique sobre toda la superficie con un rodillo de pelo corto o con una brocha. Para una penetración más profunda del fijador en el sustrato, es recomendable aplicar varias capas de producto húmedo sobre húmedo. Si es necesario, remueva DIE ROTE y DIE GELBE durante la aplicación para distribuir uniformemente el granulado.

Secado: La siguiente capa solo podrá aplicarse una vez que la capa anterior esté completamente seca, lo que puede tomar hasta 48 horas, dependiendo de la temperatura y la humedad del aire.

Muestras de trabajo, indicación: La idoneidad de la aplicación de toda la estructura de capas de imprimación y enlucido debe verificarse en todos los casos mediante una muestra de trabajo suficientemente grande. No se aceptarán reclamaciones que no sean debidas a errores de mezcla en fábrica.

La imprimación profunda y el fijador 13.405, 13.400 no son adecuados para la imprimación del sistema de placas de yeso laminado.

¡Utilice el producto del fabricante de placas!

Aplique una capa de yeso de hasta 10 mm de espesor como máximo sobre las superficies preparadas con imprimación DIE ROTE.

En placas de yeso para construcción en seco, generalmente solo se aplican capas de revoque acabado arcilla fino 06 o enlucidos de diseño de arcilla YOSIMA de hasta 3 mm de espesor. Proteja las superficies de vidrio y cerámica de salpicaduras y cubra adecuadamente.

Limpie bien las herramientas con agua inmediatamente después de su uso.

Para más información, consulte la "Hoja de trabajo Superficies finas" y "Enlucidos de arcilla".

Seguridad, eliminación: Almacenar y utilizar fuera del alcance de los niños. Los restos de la imprimación pueden desecharse con la basura doméstica, dejando secar previamente el material mezclado.

Indicaciones sobre

Imprimaciones y fijadores: EUH208: Contiene 1,2-bencisotiazol-3(2H)-ona, masa de reacción de 5-cloro-2-metil-2H-isotiazol-3-ona y 2-metil-2H-isotiazol-3-ona (3:1). Puede provocar reacciones alérgicas.

Imprimaciones: EUH211: ¡Atención! Al pulverizar pueden formarse gotitas respirables peligrosas. No inhale el aerosol o la niebla.

EUH210: Ficha de datos de seguridad disponible a petición.

Quedan excluidas las reclamaciones que no se deban a errores de mezcla en fábrica.

Sujeto a cambios y errores. Versión 2025/5.