

# ISOLTEX

sustainable insulation

ISOLTEX AISLANTE TEXTIL SLU

WWW.ISOLTEX.COM

+34 685 323 568

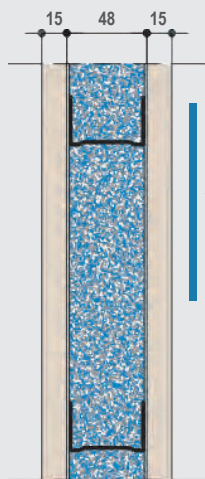
## EPOTEX 30

Algodón reciclado 80% aglomerado con polímeros. Paneles o bobinas flexibles, no es irritante para la piel ni las vías respiratorias. **TABQUERIA en seco**, para separaciones interiores verticales. **ESPECIAL ACUSTICA**. **Aplicaciones:** Tabiquería interior separativa o distributiva. **EPOTEX 30** es entre 10 y 50 veces mas resistente que lanas minerales en densidades similares. Encuentros perfectos, manipulación agradable y aislamiento acústico óptimo.



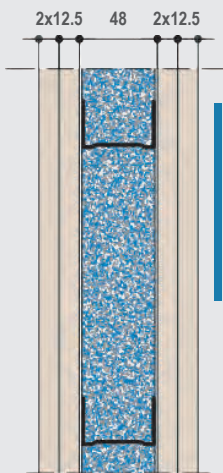
	RESISTENCIA A ROEDORES	NO ATRAE
	RESISTENCIA A INSECTOS	TRATADO
	DURABILIDAD	NO SE DETERIORA
	RESISTENCIA AL MOHO	NO SE OBSERVA
	TRANSPIRABILIDAD	HIDROSCÓPICO

### CODIGO CEC: P4.1



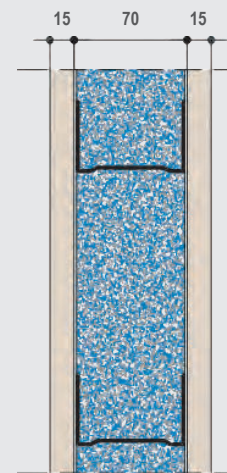
Placa de yeso laminado 15 mm.  
Estructura metálica de 48 mm.  
Ancho terminado de 78 mm.  
EPOTEX 30 de 40/50 mm.  
**RA (dBA): 40**  
**U (W/m<sup>2</sup>·K): 1/(0,38+RAT)**

### CODIGO CEC: P4.2



2 placas de yeso laminado de 12,5 mm.  
Estructura metálica de 48 mm.  
Ancho terminado de 98 mm.  
EPOTEX 30 de 40/50 mm.  
**RA (dBA): 47**  
**U (W/m<sup>2</sup>·K): 1/(0,38+RAT)**

### CODIGO CEC: P4.3



Placa de yeso laminado 15 mm.  
Estructura metálica de 70 mm.  
Ancho terminado de 100 mm.  
EPOTEX 30 de 60/70 mm.  
**RA (dBA): 52**  
**U (W/m<sup>2</sup>·K): 1/(0,46+RAT)**

CARACTERÍSTICAS		VALOR	NORMA
Conductividad térmica		0,034 λ	EN-12667
Absorción de agua		<1 Kg/m <sup>2</sup>	EN-1609
Difusión de vapor de agua		1 μ	EN-12086
Estabilidad dimensional		<1%	EN-1604
Resistencia a la tracción		10,46 kPa	EN-1608
Reaccion al fuego		F	EN-11925-2
Resistividad al flujo de aire		20,4 kPa.s/m <sup>2</sup>	EN-29053

VALORES TÉRMICOS / ACÚSTICOS		
ESPESOR mm	Resistencia Térmica (m <sup>2</sup> ·k/W)	Absorción Acústica (AW)
100	2,94	1,00
80	2,35	1,00
60	1,76	0,90
50	1,47	0,85
40	1,18	0,70